

## Ninahitaji kuzingatia nini?



Uwe na mkataba wakati wote.

Nu muhimu sana kuwa na mkataba wakati wote. Mkataba unapaswa kuonyesha kiasi cha kodi ya nyumba, muda uliokubaliwa wa mkataba, na muda wa kutoa taarifa kabla ya kuhama.

Uwe na utaratibu mzuri wa vyeti vyako.

Uwe tayari kuonyesha karatasi zinazothibitisha mshahara wako, ajira au masomo, na vilevile cheti cha kibinafsi kutoka Mamlaka ya Kodi wakati mwenye nyumba wako wa wakati ujao ataomba kuiona.



Uwe mwangalifu!

Usilipe kodi ya nyumba kamwe wakati huna mkataba wa nyumba hiyo. Usilipe pesa kabla ya kupokea funguo. Hakikisha kwamba anayekupangishia nyumba ana haki ya kufanya hivyo.

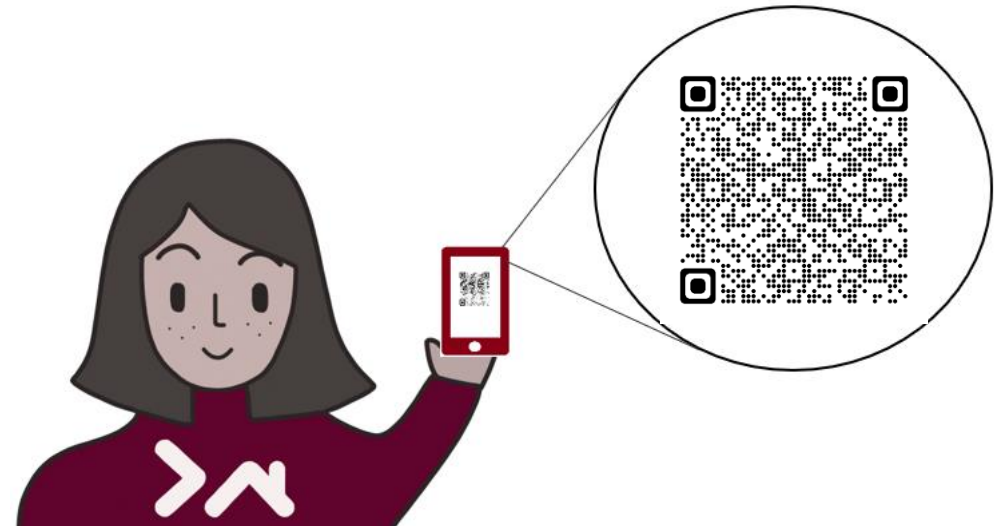


Kama huna hakika, waulize wafanyakazi – tuko tayari kukusaidia.

SHIS Bostäder 

# Vägen till egen bostad

Information till dig som söker boende



Utaka SHIS wakati unatafuta makazi kwenye soko la kawaida la makazi. Inamaanisha kwamba utaendelea kutafuta fleti nyingine unapokaa hapa.

Sisi hapa SHIS tunaweza kukusaidia kwa kukuonyesha jinsi ya kutafuta nyumba. Lakini ni daraka lako kujitafutia makazi.

**Anza leo! Ni muhimu kuendelea kutafuta nyumba yako mwenyewe.**

## Nitapataje fleti?

Njia ya kawaida zaidi ya kupata mkataba wa moja kwa moja ni kupitia foleni ya makazi.

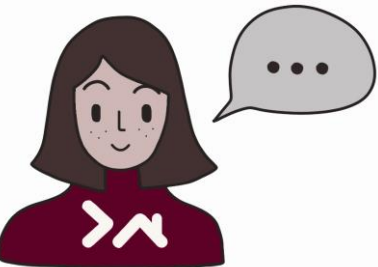
Unahitaji kujiandikisha kwa kukaa foleni na kutafuta fleti kimatendo.

**Ni muhimu kujitendesha, kuingia kwenye tovuti mara nyingi, na kuripoti upendezi wako wa kupata fleti.**

Njia kawaida zaidi ya kupata mkataba wa kupanga kutoka mpangaji mwingine au chumba ni kutafuta matangazo ya makazi kwenye intaneti. Kuna tovuti kadhaa zenye matangazo ya makazi. Waulize wafanyakazi ukipenda kupata orodha ya wavuti za matangazo ya makazi.

**Ni muhimu kuwasiliana na watu unaojuana nao unapotafuta fleti.**

Waambie marafiki zako, wafanyakazi wenzako na wengine kwamba unatafuta fleti au chumba. Tafuta kwenye mitandao ya kijamii pia, kwa mfano Facebook, unapotafuta nyumba.



Zingatia kwamba SHIS tayari sasa ni rejeleo unapotafuta nyumba. Rejeleo humaanisha kwamba mwenye nyumba yeyote huenda akatupigia simu ili kuuliza ikiwa wewe ni mpangaji mzuri.



- Je, umelipa kodi ya nyumba kwa wakati?
- Kuna ripoti mbaya juu yako?
- Umeitunza fleti vizuri?

**Marejeleo mazuri ni muhimu unapotafuta nyumba.**

Kama una madeni ya kodi ya nyumba itakuwa vigumu kupata makazi mapya. Ikiwa una matatizo ya madeni ya kodi ya nyumba unaweza kupata msaada kutoka manispaa na SHIS. Mwulize mhudumu wako wa nyumba ukihitaji kupanga muda wa kuonana na Mshauri wa bajeti na madeni.

