

ዝካረ ገዛ ኣብ ተናድዖሉ እዋን፡ ክትሓስቡሎም ዘድልዩ ኣገደስቲ ነገራት ኣሎው።



ኩሉ ጊዜ፡ ኮንትራት ኣብ ኢድካ ከም ትሕዝ ግባር።

ኩሉ ጊዜ ኣብ ኢድካ ኮንትራት ከም ዚህልወካ ምግባር ኣዝዩ ኣገደሲ ነገር'ዩ። ኣብቲ ኮንትራት ድማ፡ ክንደይ ክራይ ከም ትኸፍል፡ ናይ ኮንትራትካ ጊዜ ክንደይ ምዃኑን መዓስ ውን ከም ዚውዳእን፡ ብንጹር ኪሰፍር ይግባእ።

ንኩሉ ምስክር ወረቓቕትካ ብግቡእ ከም ትሕዝ ግባር።

ደሞዝ ከም ዘሎካ፡ ስራሕ ወይ ትምህርቲ ከም ዘሎካ እተረጋገጸሉ ሰነዳት ክተርኢ፡ ከምኡ ውን እቲ ትካል ክራይ-ገዛኻ "መረጋገጺ-መንነት" (personbevis) ካብ "Skatteverket" ንክተምጽእ እንተ ሓቲቱካ፡ ክተቕርብ ከም ዘሎካ ሓሲብካሉ ጽናሕ።



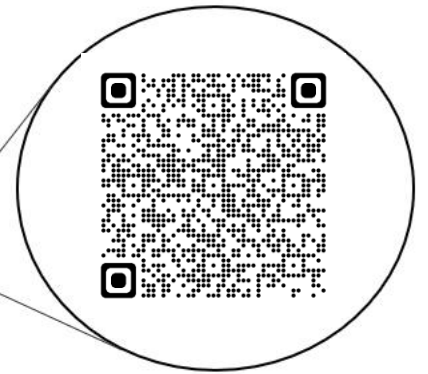
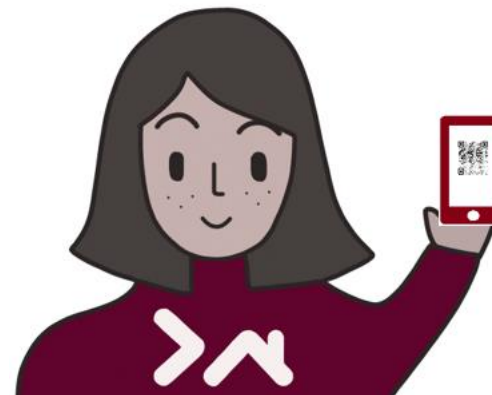
ክትጥንቀቕሉ ዚግባእ!

ኮንትራት ንዘይብልካ ገዛ፡ ገንዘብ ክራይ ገዛ ብፍጹም ኣይትኸፈል። ቅድሚ መፋትሕ ምቕባልካ፡ ገንዘብ ክራይ ገዛ ኣይትኸፈል። እቲ ገዛ ከካርዮካ ደልዩ ዘሎ ሰብ፡ ነቲ ገዛ'ቲ ከካርዮ ፍቓድ ከም ዘሎዎ ተቐጻጸር።

ዘጠራጥረካ ነገር ምስ ዚህሉ፡ ንዓና ሰራሕተኛታት ሕተት - ደስ እናበለና ክንሕግዞካ ኢና።

Vägen till egen bostad

መንበሪ-ቤት ብኸመይ ከም ተናዲ መምርሒ ዚወሃቡሉ



ንሕና "SHIS"፡ ከመይ ጌርካ መንበሪ-ቤት ከም ተናዲ፡ ኣብነታት ብምርኣይ ክንሕግዞካ ኢና።

እቲ መንበሪ-ቤት ናይ ምርካብ ሓላፍነት ግን፡ ናትካ እዩ።

ንሕና "SHIS"፡ ኣብቲ መንበሪ-ቤት ንምንዳይ እትገብሮ ጸዕሪ ክንድግፈካ ኢና። ይኹን እምበር፡ ንዓኻን ንስድራኻን ዚኸውን መንበሪ-ቤት ናይ ምርካብ ሓላፍነት ግና ናትካ እዩ።

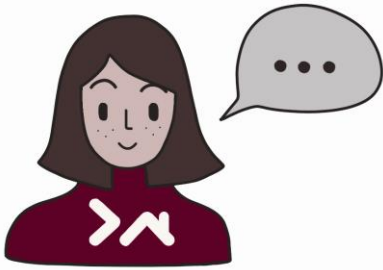
ካብዛ ዕለት'ዚ ኣ ጀምር! ነቲ ገዛ ናይ ምንዳይካ ጉዳይ፡ ብንጥፈት ተተሓሓዞ። የቕንዓልካ/ኪ!

ገዛ ብኸመይ ክረክብ እኽእል?

ናይ 1ይ ኢድ ኮንትራት ንምርካብ እትጥቀሙልኩም ልሙድ ኣገባብ፡ ኣብ መስርዕ-ገዛ ተመዝጊብካ ምጽባይ'ዩ። ኣብ ሓይ መስርዕ ተመዘግብካ ክትጽበን ብንጥፈት ገዛ ክተናዲን ይደልዩካ። ንጡፍ ኳንካ ገዛ ክተናዲ፡ ደጋጊምካ ኣብቲ ኣድራሻ ኢንተርኒት ምእታው፡ ገዛ ንምክራይ ዘሎካ ተገዳስነት ክተርኢ ኣዘዩ ኣገዳሲ'ዩ።

እቲ ኣዘዩ ልሙድ ናይ 2ይ ኢድ ኮንትራት ወይ ሓይ ክፍሊ ክትረኽቡልኩም እኽእል ኣገባብ፡ ኣብ ኢንተርኒት ኣብ ዚወጹ ናይ ገዛውቲ ምልክታታት ኣቲኻ ብምንዳይ'ዩ። ዝርዝር ኣስማት ናይዞም ምልክታታት ገዛውቲ ዘውጽኡ ኣድራሻ ኢንተርኒት ምስ ትደሊ፡ ንሰራሕተኛታትና ተወክሶም።

ገዛ ኣብ ተናድዖሉ ጊዜ፡ ነቲ ምስ ሰባት ዘሎካ ናይ ምፍላጥ መርበብ ክትጥቀሙልኩም ኣዘዩ ኣገዳሲ'ዩ። ንኣዕፍኽትኻ፡ ነቶም ምሳኻ ዚሰርሑ ብጸትካን ካልኣትን፡ ዝካረ ገዛ ወይ ሓይ ዝካረ ክፍሊ ትደሊ ከም ዘሎኻ ሓብሮም። ብማሕበራዊ-መርበብ ጌርካ ውን ከም ተናዲ ግበር፡ ንኣብነት መንበሪ-ገዛ ተናዲ ከም ዘሎኻ ኣብ "Facebook" ጸሓፍ።



እቲ ካብ ብሕጂ ክትሓስቡ ዚግባእ ኣገዳሲ ነገር፡ ገዛ ክተናዲ ከሎኻ ን"SHIS" ከም መወከስታ ንኽትጥቀሙልኩም እዩ። መወከስታ ማለት፡ ሓይ ትካል ክራይ-ኣባይቲ፡ ናባና ደዊሉ እንታይ ዓይነት ተኸራይ ምኽንካ ክሓተና ይኽእል'ዩ ማለት'ዩ።



- ክራይ ገዛኻ ኣብ ጊዜኻ ትኸፍልዩ?
 - ዝቐርቡልካ ናይ ወቐሳ ጥርግዓት ኣሎዉዩ?
 - ነቲ ገዛ ብጽቡቕ ሒዝካዮ ኣሎኻይ?
- ኣብቲ ገዛ ተናድዖሉ ዘሎኻ እዋን፡ ጽቡቕ ናይ መወከስታ ምስክርነት ክወሃብካ ኣገዳሲ ነገር'ዩ።

ናይ ክራይ ገዛ ዕዳ እንተ ደኣ ኣልዩካ፡ ካልእ ሓድሽ ገዛ ንኽትረክ ኣዘዩ-ኣዘዩ ከቢድ እዩ። **ክራይ ገዛ ንምኽፋል ሽግር ምስ ዚህልወካ፡ ካብቲ ኮሙንን ካብ "SHIS"ን ደገፍ ትረኽቡልኩም ኣገባብ ኣሎ'ዩ።** ምስቲ ናትና ናይ ባጀትን ዕዳን ኣማኽሪ ንምርኽብ ቆጸራ ክትገብር ምስ ትደሊ፡ ነቲ ናትካ ወኪል ክራይ ኣባይቲ ሕተቶ።

