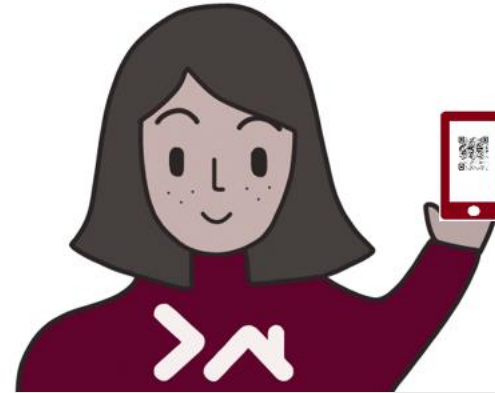


Vägen till egen bostad

المعلومات التي تشرح لك كيفية البحث عن سكن



أنت تسكن لدى SHIS بينما تبحث عن سكن في سوق الإسكان العادي في الوقت نفسه.
هذا يعني بأنه يجب عليك البحث بشكل نشط عن شقق أخرى أثناء إقامتك هنا.
يمكننا في SHIS مساعدتك في أن نوضح لك كيفية البحث عن سكن.
لكن مسؤولية إيجاد سكن تقع على عاتقك.

من المهم أن تكون نشطاً في عملية البحث عن سكن. حظاً موفقاً!

عند البحث عن سكن، هناك بعض الأشياء المهمة التي يجب عليك التنبه

العقد

من المهم جداً أن يكون دائماً لديك عقد. يجب أن ينص العقد بوضوح على مبلغ الإيجار الذي يجب عليك دفعه وعلى مدة العقد وعلى فترة الإشعار عندما تريد مثلاً ترك الشقة *uppsägningstid*.



حافظ على جميع شهادتك

كن مستعداً لإظهار الأوراق التي تثبت راتبك أو وظيفتك أو دراستك بالإضافة إلى شهادة شخصية *personbevis* من مصلحة الضرائب عندما يسأل مالك العقار المستقبلي عن ذلك.



كن حذراً!

لا تدفع المال قبل أن تحصل على المفاتيح.
لا تدفع إيجار لسكن ليس لديك عقد فيه.
تأكد من أن الشخص الذي تريد الاستئجار منه لديه الحق في تأجير الشقة.



إذا كنت تشعر بأنك لست متأكداً من شيء ما، اسأل الموظفين – سيسعدنا مساعدتك.

كيف أجد شقة؟



الطريقة الأكثر شيوعاً للحصول على عقد مباشر هي من خلال طابور الانتظار الخاص بالسكن. يجب أن تكون مسجلاً في طابور الانتظار وأن تبحث بشكل نشط عن شقق. من المهم أن تكون نشطاً، وذلك من خلال تسجيل الدخول بشكل مستمر وتسجيل اهتمامك بالشقق.



الطريقة الأكثر شيوعاً للعثور على عقد غير مباشر أو غرفة هي البحث عن إعلانات السكن على الإنترنت. اسأل الموظفين عما إذا كنت ترغب في الحصول على قائمة بالمواقع المختلفة التي تجد فيها إعلانات للسكن.

من المهم أن تستخدم جهات الاتصال الخاصة بك وعلاقاتك عند البحث عن شقة. أخبر أصدقاءك وزملائك في العمل وغيرهم بأنك تبحث عن شقة أو غرفة. ابحث أيضاً من خلال وسائل التواصل الاجتماعي، اكتب مثلاً على الفيسبوك بأنك تبحث عن سكن.

SHIS هي مرجع لك عندما تبحث عن سكن.

المرجع يعني أنه يمكن لمالك السكن أو الشركة المالكة للسكن بأن تتصل بنا وتسلنا عما إذا كنت مستأجراً جيداً.



- هل كنت تدفع الإيجار في الوقت المحدد؟
- هل كان هناك أي شكاوى عليك؟
- هل اعتنيت بالشقة؟

المرجع الجيد مهم عند البحث عن سكن.

من الصعب جداً الحصول على سكن جديد إذا كان لديك ديون إيجار.

إذا كانت لديك مشاكل متعلقة بديون الإيجار، فهناك دعم يمكنك الحصول عليه من قبل البلدية وSHIS.

اسأل الشركة المالكة للسكن الذي تعيش فيه إذا كنت بحاجة إلى حجز موعد مع مستشار الميزانية والديون لدينا.

