

## Viktigt att tänka på när du söker boende:



### Kontrakt

Det är mycket viktigt att du **alltid har ett kontrakt**. I kontraktet ska det tydligt stå vad du ska betala för **hyra**, vad är din **kontraktstid** och **uppsägningstid**.

### Ha ordning på alla dina intyg

Var beredd på att visa upp papper som styrker din **lön**, **anställning**, eller **studier** samt ett **personbevis från Skatteverket** när din framtida hyresvärd frågar om det.



### Var försiktig!

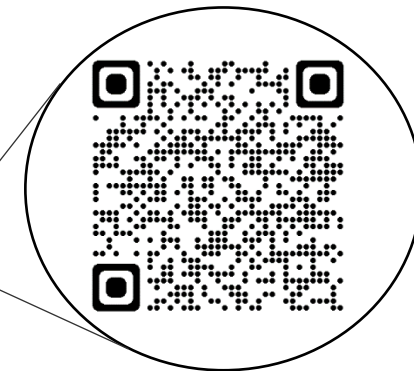
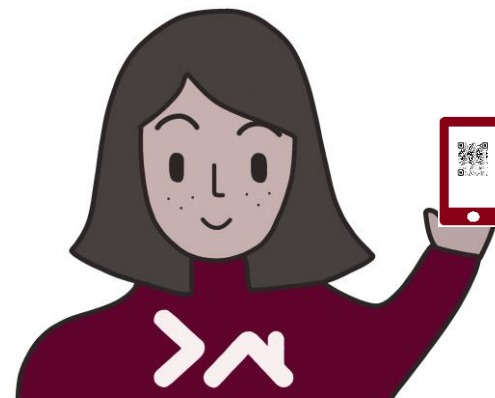
Betala aldrig hyra för en bostad som du inte har kontrakt på. Betala inte pengar innan du får nycklarna. Kontrollera att den du vill hyra av har rätt att hyra ut lägenheten.



Om du känner dig osäker, fråga personalen - vi hjälper dig gärna.

# Vägen till egen bostad

Information till dig som söker boende



Du bor hos SHIS medan du söker bostad på den ordinarie bostadsmarknaden. Det betyder att du ska aktivt söka andra lägenheter medan du bor här.

Vi på SHIS kan hjälpa dig med att visa hur du söker bostad. Men det är ditt ansvar att hitta boende.

**Börja idag! Det är viktigt att du är aktiv i ditt bostadssökande.**

## Hur hittar jag en lägenhet?

Det vanligaste sättet att få ett **förstahandskontrakt** är genom en **bostadskö**.

Du behöver vara registrerad i en kö och aktivt söka lägenheter.

**Det är viktigt att du är aktiv, loggar in ofta och anmäler intresse till lägenheter.**

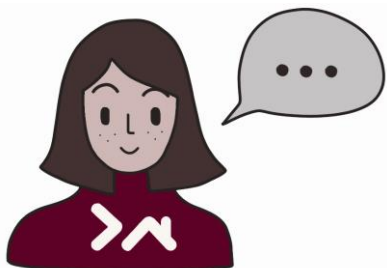
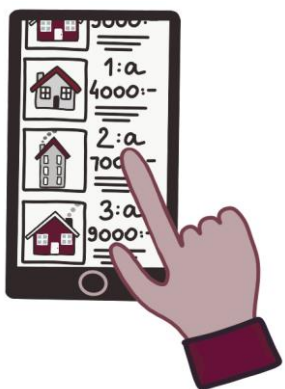
Det vanligaste sättet att hitta ett **andrahandskontrakt** eller ett **rum** är att söka **bostadsannonser på internet**.

Det finns flera sajter med bostadsannonser. Fråga personalen om du vill få en lista.

**Det är viktigt att du använder dina kontakter när du söker lägenheter.**

Berätta till dina kompisar, kollegor på jobbet och andra att du söker en lägenhet eller rum.

Sök också genom sociala medier, skriv tex. på Facebook om att du söker boende.



SHIS är en **referens** när du söker boende.

**Referens** betyder att en hyresvärd kan ringa oss och fråga om du är en bra hyresgäst.



- Har du betalat hyran i tid?
- Har det kommit några klagomål på dig?
- Har du tagit hand om lägenheten?

**Bra referens är viktigt när du söker boende.**

Det är väldigt svårt att få en ny bostad om du har **hyresskulder**.

Har du problem med hyresskulder så finns det stöd att få från både kommunen och SHIS.

Fråga personalen om du behöver boka tid med vår budget- och skuldrådgivare.

